

Zarejestrowano, dnia / Registered
21/10/2011

No 001298723-0002



URZĄD - HARMONIZACJI RYNKU
WEWNĘTRZNEGO
ZNAKI TOWAROWE I WZORY

ŚWIADECTWO REJESTRACJI

Niniejsze Świadectwo Rejestracji zostało wystawione dla przedstawionego poniżej Zarejestrowanego Wzoru Wspólnotowego. Wszystkie dane dotyczące tego wzoru zapisane są w Rejestrze Wzorów Wspólnotowych.

OHIM – OFFICE FOR HARMONIZATION
IN THE INTERNAL MARKET
TRADE MARKS AND DESIGNS

CERTIFICATE OF REGISTRATION

This Certificate of Registration is hereby issued for the Registered Community Design identified below. The corresponding entries have been recorded in the Register of Community Designs.

Prezes / The President

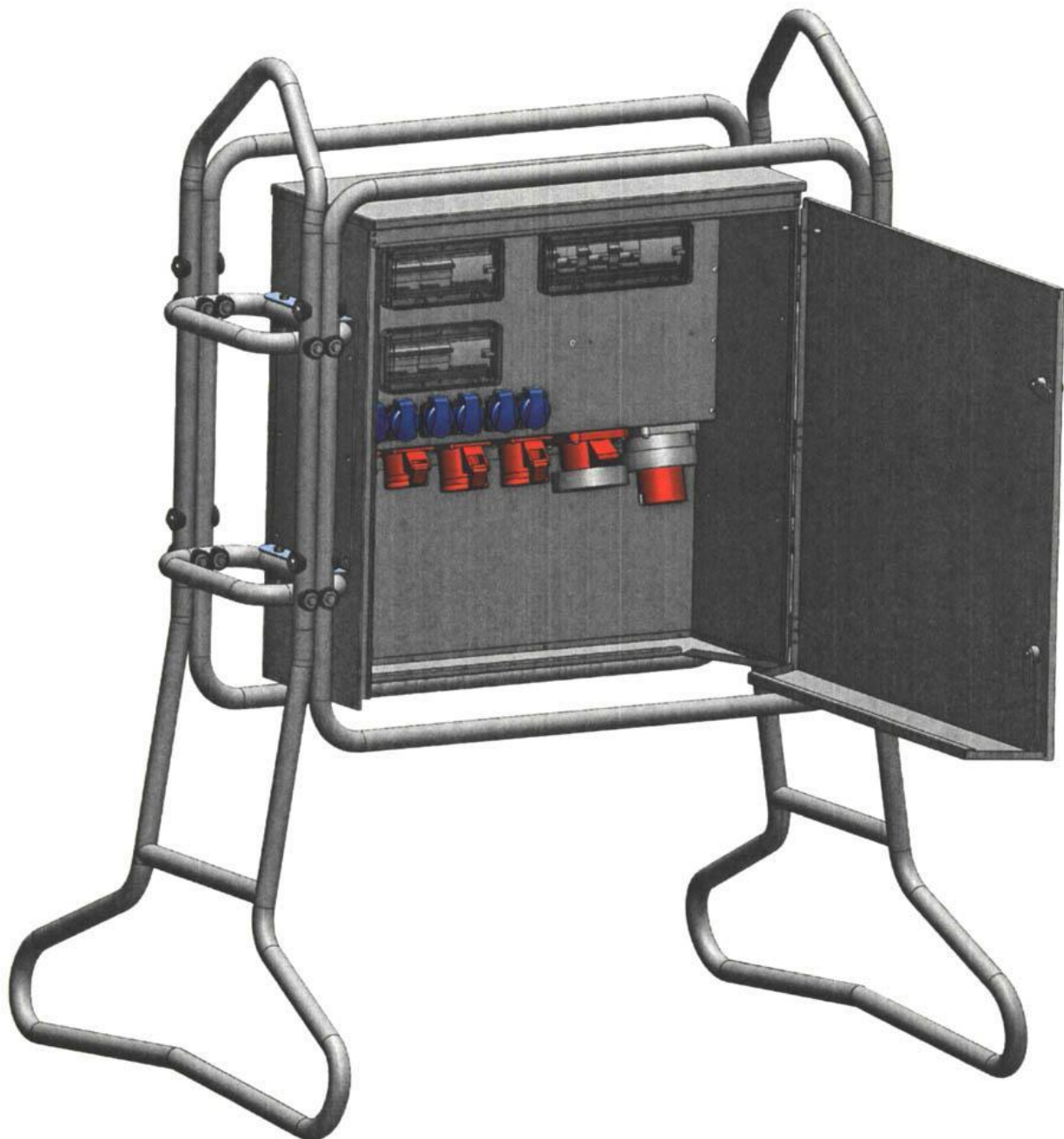
António Campinos



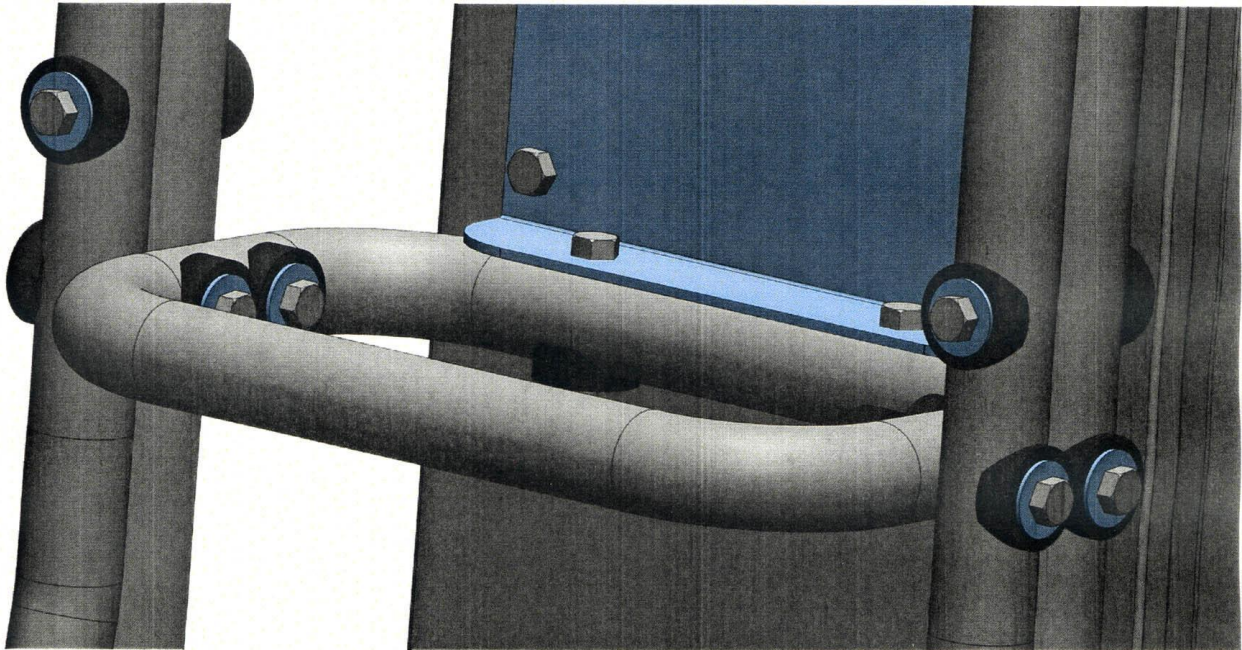
- 21 001298723-0002
25 PL - EN
22 21/10/2011
15 21/10/2011
45 07/02/2012
11 001298723-0002
72 Bartosz Pasternak
73 Elgat sp. z o.o.
ul. Policka 15
72-004 Tanowo
POLONIA
74 Elgat sp. z o.o.
Anna Maka
ul. Policka 15
72-004 Tanowo
POLONIA
51 13 - 03
54 **BG** - Оборудване за разпределение или регулиране на
електрическа енергия
- ES** - Material de distribución o de control de la energía
eléctrica
- CS** - Zařízení na rozvod nebo ovládání elektrické energie
- DA** - Udstyr til distribution og kontrol af elektrisk kraft
- DE** - Material zur Verteilung oder Steuerung der elektrischen
Energie
- ET** - Elektrienergia jaotus- või kontrollseadmed
- EL** - Εξοπλισμός και όργανα διανομής ή ελέγχου ηλεκτρικής
ενέργειας
- EN** - Equipment for distribution or control of electric power
- FR** - Matériel de distribution ou de commande d'énergie
électrique
- IT** - Materiale di distribuzione o di comando di energia elettrica
- LV** - Aprīkojums elektroenerģijas sadalei vai kontrolei
- LT** - Elektros energijos paskirstymo skirstymo ar valdymo
įranga
- HU** - Villamos energia elosztására és szabályozására szolgáló
berendezések
- MT** - Tagħmir għad-distribuzzjoni u kontroll tad-dawl elettriku
- NL** - Uitrusting voor stroomdistributie of -regeling
- PL** - Urządzenia do przesyłu lub kontroli energii elektrycznej
- RO** - Echipament de distribuție sau comandă a curentului
electric
- PT** - Material de distribuição ou de comando de energia
eléctrica
- SK** - Zariadenia pre rozvod a riadenie elektrickej energie
- SL** - Oprema za distribucijo ali regulacijo električne energije
- FI** - Sähkövoiman jakeluun tai valvontaan käytettävät laitteet
- SV** - Utrustning för distribution och kontroll av elektrisk ström
-



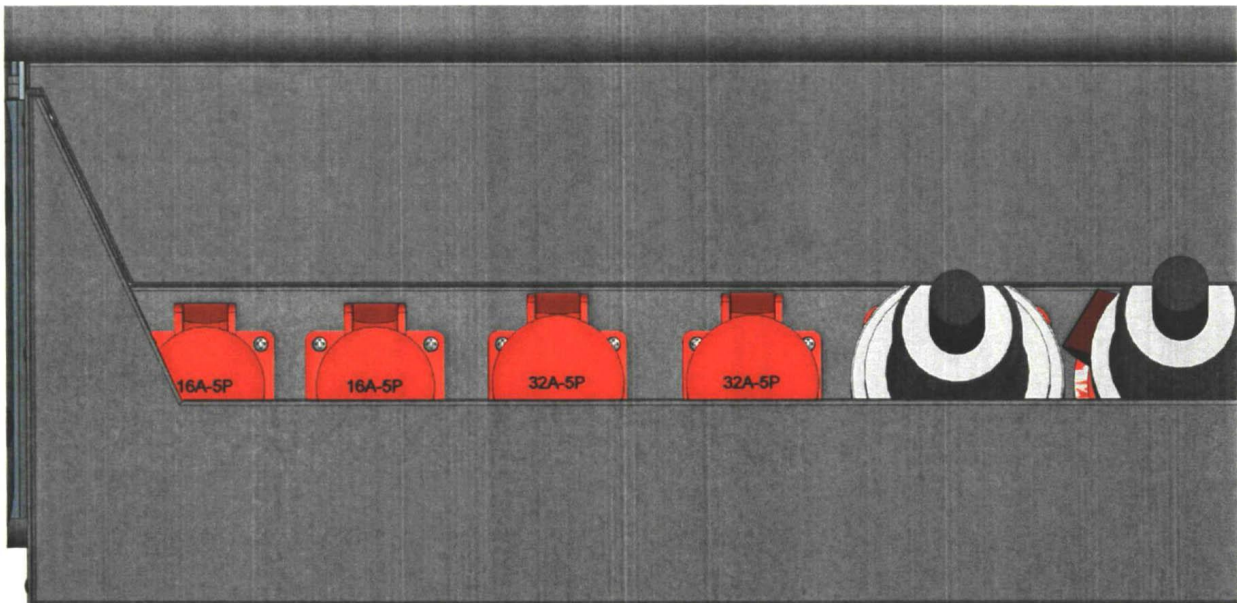
- BG** - Разпределителни електрически табла
- ES** - Paneles de conexiones eléctricas
- CS** - Rozvaděče pro elektrická připojení
- DA** - Afbryderpaneler til elektriske forbindelser
- DE** - Schalttafeln [elektrische]
- ET** - Elektrilülituskilbid
- EL** - Πίνακες διανομής για ηλεκτρικές συνδέσεις
- EN** - Switchboards for electric connections
- FR** - Tableaux de commutation [électricité]
- IT** - Quadri di distribuzione per collegamenti elettrici
- LV** - Vadības pultis elektrības savienojumiem
- LT** - Elektros kontaktų skirstomieji skydai
- HU** - Kapcsolóasztalok/-táblák villamos csatlakozásokhoz
- MT** - Swiċċbordijiet għall-kollegamenti elettrici
- NL** - Schakelborden voor elektrische verbindingen
- PL** - Tablice rozdzielcze do połączeń elektrycznych
- RO** - Tablouri de comandă pentru conexiuni electrice
- PT** - Quadros de comutação (electricidade)
- SK** - Rozvádzače na elektrické spojenia
- SL** - Stikalne plošče za električne konektorje
- FI** - Kytkintaulut sähkökytkennöille
- SV** - Kopplingstavlör för elektriska anslutningar



0002.1



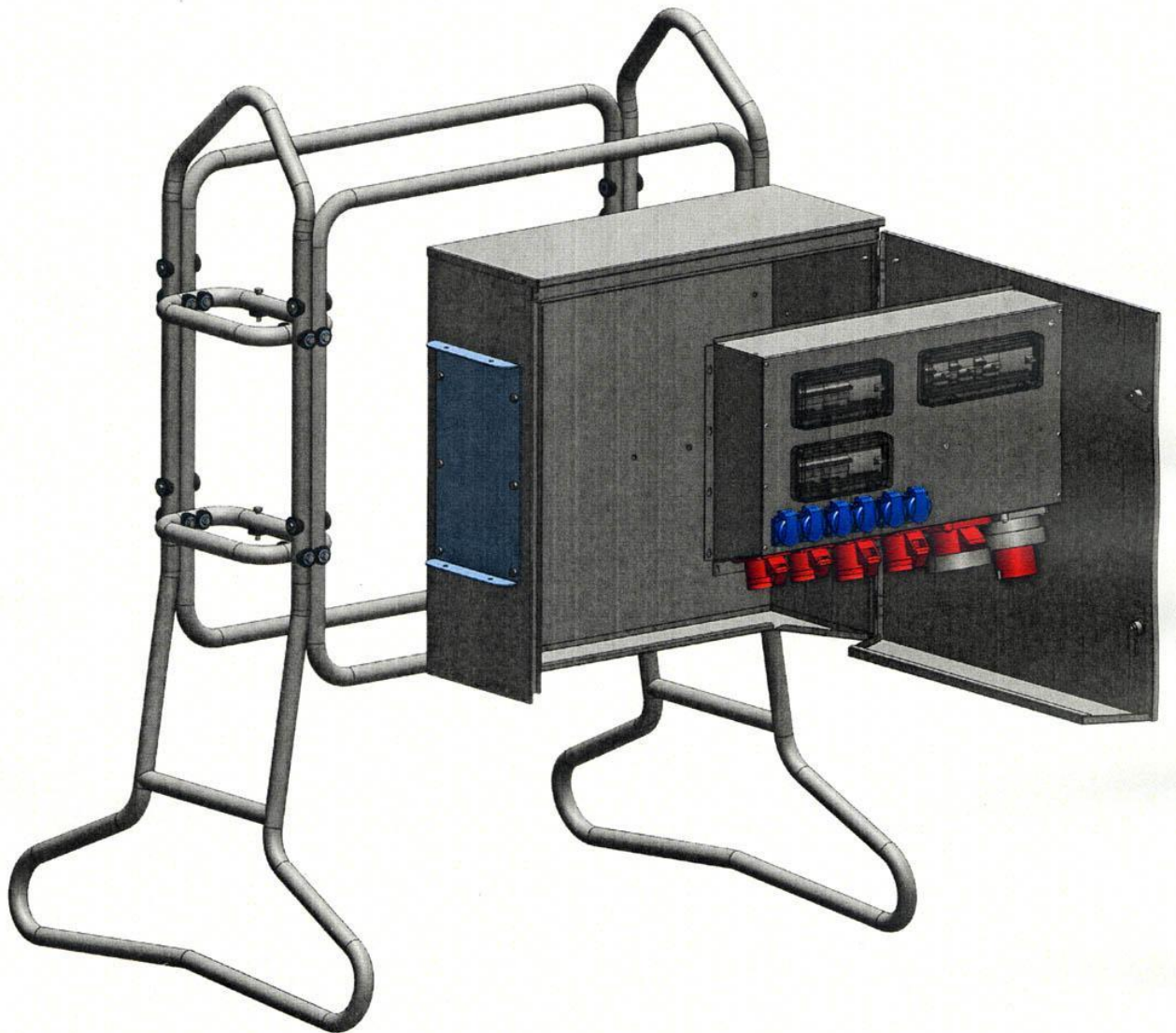
0002.2



0002.3



0002.4



0002.5